

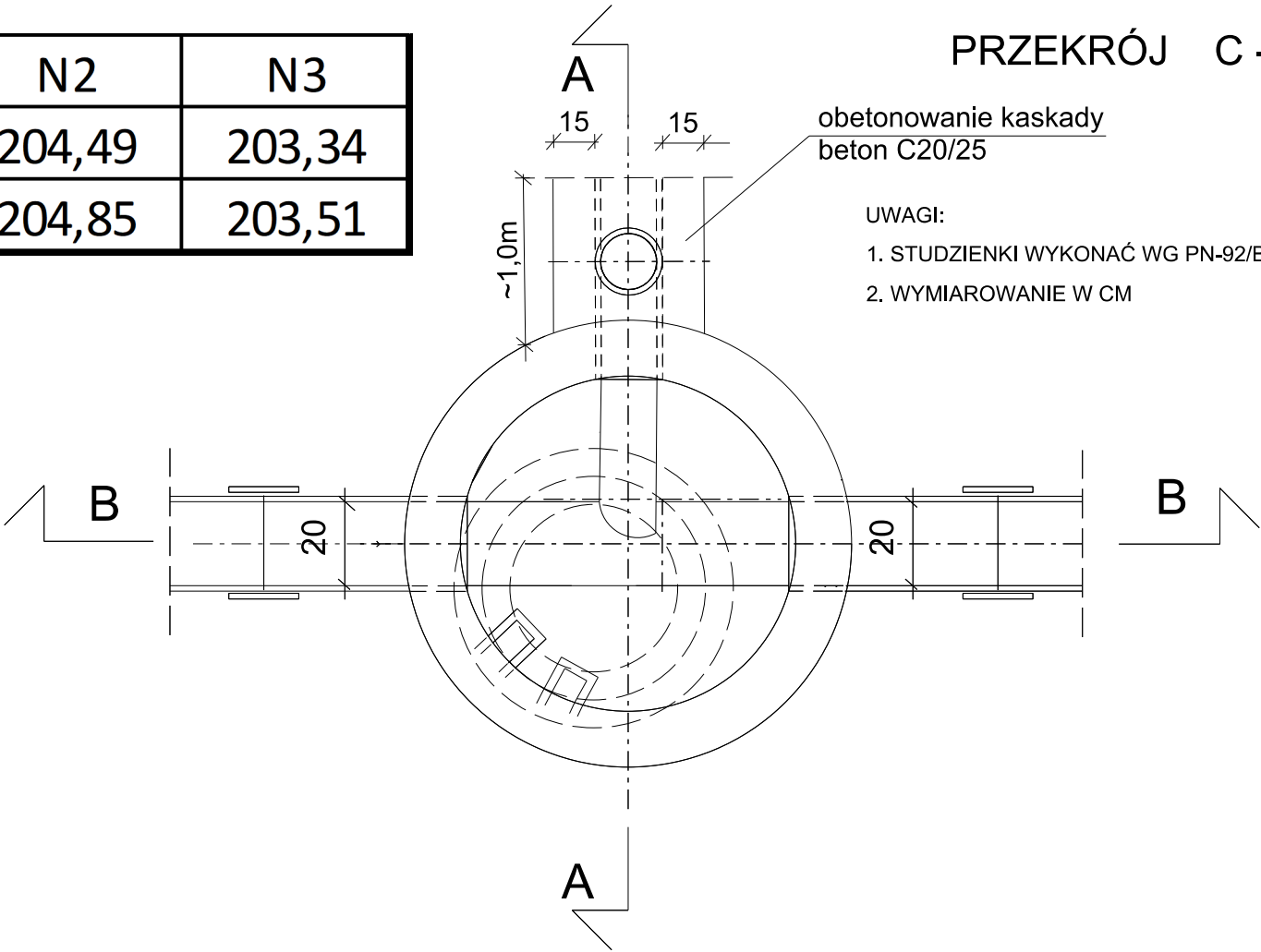
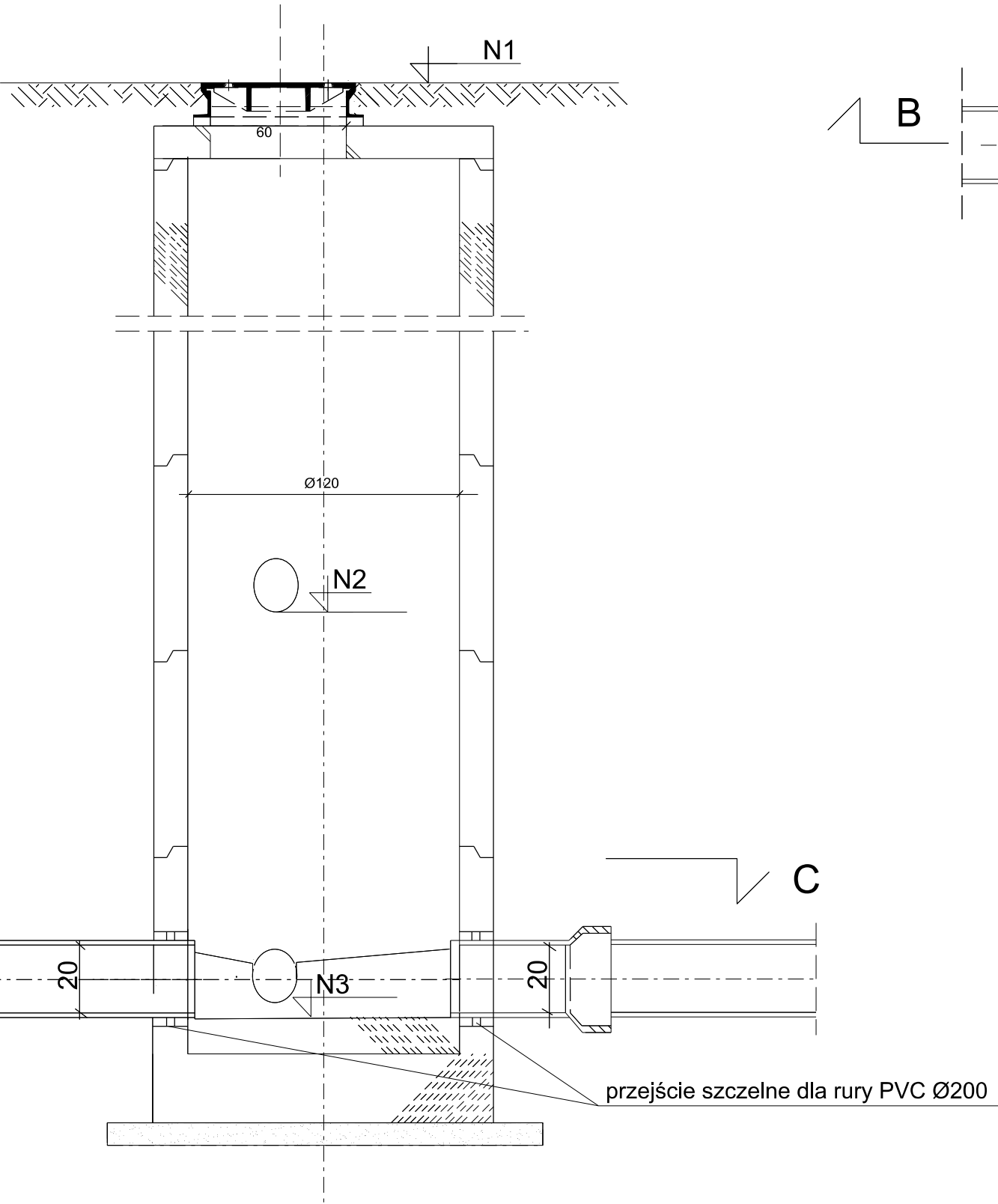
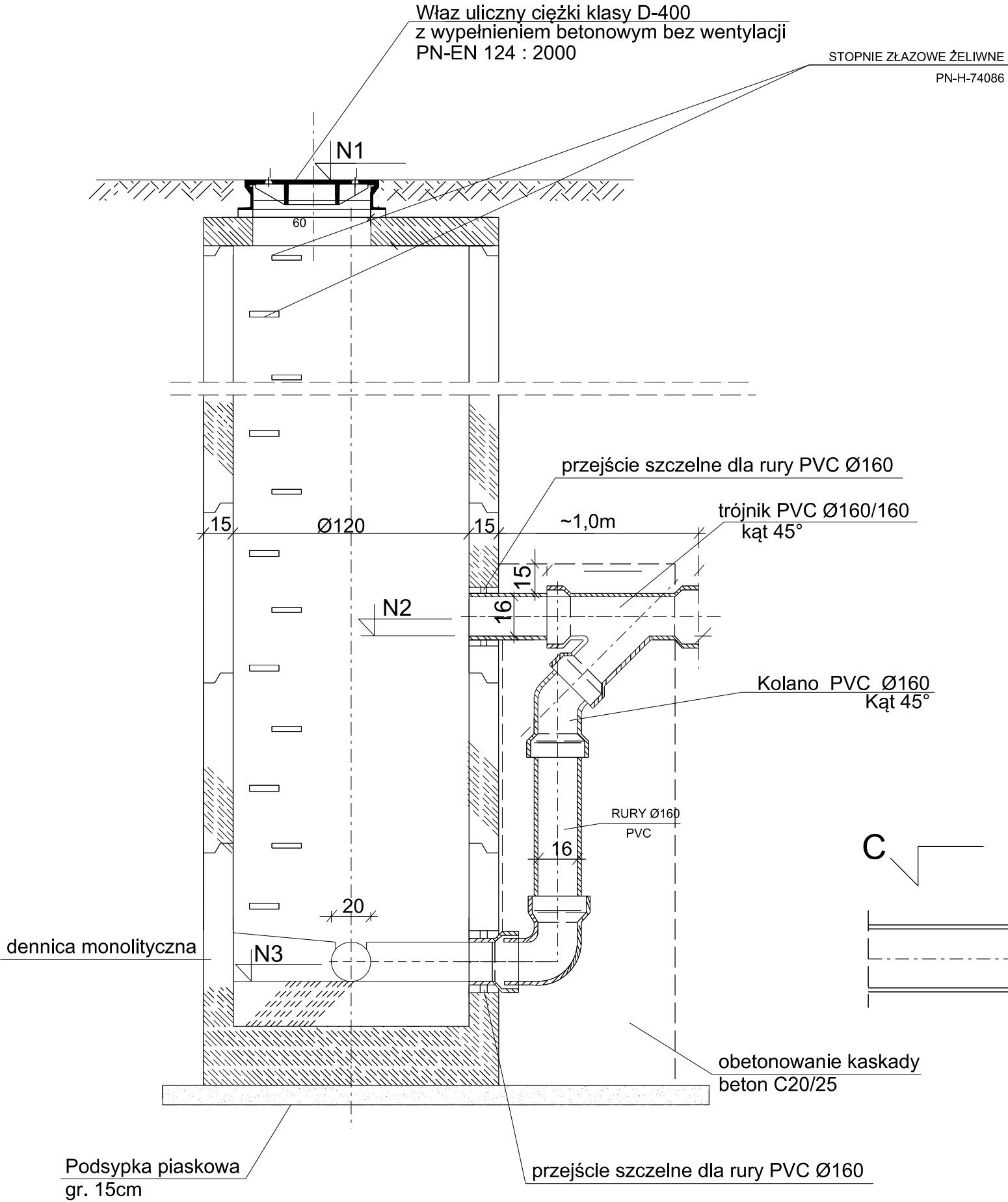
PRZEKRÓJ A - A

Studnia kaskadowa Dn1200mm(S3 i S4)

PRZEKRÓJ B - B

	N1	N2	N3
S3	207,05	204,49	203,34
S4	207,18	204,85	203,51

PRZEKRÓJ C - C



INWESTOR: **GDDKiA** Skarb Państwa-
Generalny Dyrektor Dróg Krajowych i Autostrad
reprezentowany przez
Generalną Dyrekcję Dróg Krajowych i Autostrad Oddział w Gdańsku
ul. Subisława 5, 80-354 Gdańsk

WYKONAWCA: **POLAQUA** *POLAQUA sp. z o.o.* BIURO PROJEKTOWE: **TRANSPROJEKT** *TRANSPROJEKT GDAŃSKI sp. z o.o.*
ul. Dworska 1, Wólka Kozodawska 05-500 Piaseczno ul. Zabytkowa 2, 80-253 Gdańsk

Zamierzenie budowlane:
Nazwa i adres obiektu budowlanego:
„Budowa drogi ekspresowej S6 Słupsk - Gdańsk na odcinku Bożepole Wielkie – początek Obwodnicy Trójmiasta.
Zadanie 3: węzeł Szemud (bez węzła) – węzeł Gdynia Wielki Kack (z węzłem)”
ODCINEK 1
woj. Pomorskie, pow. Wejherowski, gm. Szemud

Nr umowy: 002/498/0001 Stadium:
Nr projektu: 01/273/2018 Projekt Wykonawczy
Branża: SANITARNA Obiekt: Kanalizacja sanitarna
Nr tomu: VI/2B Tytuł rysunku: Studnia kaskadowa Dn1200mm (S3 i S4)

Stanowisko:	Imię i nazwisko:	Nr uprawnień:	Specjalność:	Podpis:
Projektant:	mgr inż. Justyna Rybacka	292/Gd/2002	instalacyjna w zakresie wod-kan., gaz	<i>Justyna Rybacka</i>
Projektant:	mgr inż. Piotr Kühnel	POM/0028/PWOS/07	instalacyjna w zakresie wod-kan., gaz	<i>Piotr Kühnel</i>
Sprawdzający:	mgr inż. Danuta Sawicka	5434/Gd/92	instalacyjna w zakresie wod-kan.	<i>Danuta Sawicka</i>
Rewizja: 01	Data: październik 2019r.	Skala: 1:25	Nr rysunku: 0502	Nr strony: